



UNESCO Welterbe - Gebiet

Schon die Pfahlbauer schätzten diese einmalige Natur - Region

Aare, Emme und Burgäschi- und Inkwilersee liegen zentral im Mittelland!

www.wasseramt.ch



- 1 Sportzentrum - 2 Badi Burgäschisee Gasthof Seeblick - 3 Lagerhäuser - 4 Romantikhôtel - 5 Hotel Martinshof - 6 Gästehäuser/Fewo
- 8 weitere Gasthöfe - 9 Speed-e ebike - 10 Kanuschule - 11 Fischen/Ruderboote - 12 Schwimmbad Gerlafingen - 13 Tenniszentrum
- 14 Golfplatz - 15 Inkwilersee
- 16 Waldwanderungen spezielle Karten - Alle Infos www.pro-wasseramt.ch



Fotos www.archaeologie.so.ch und BE



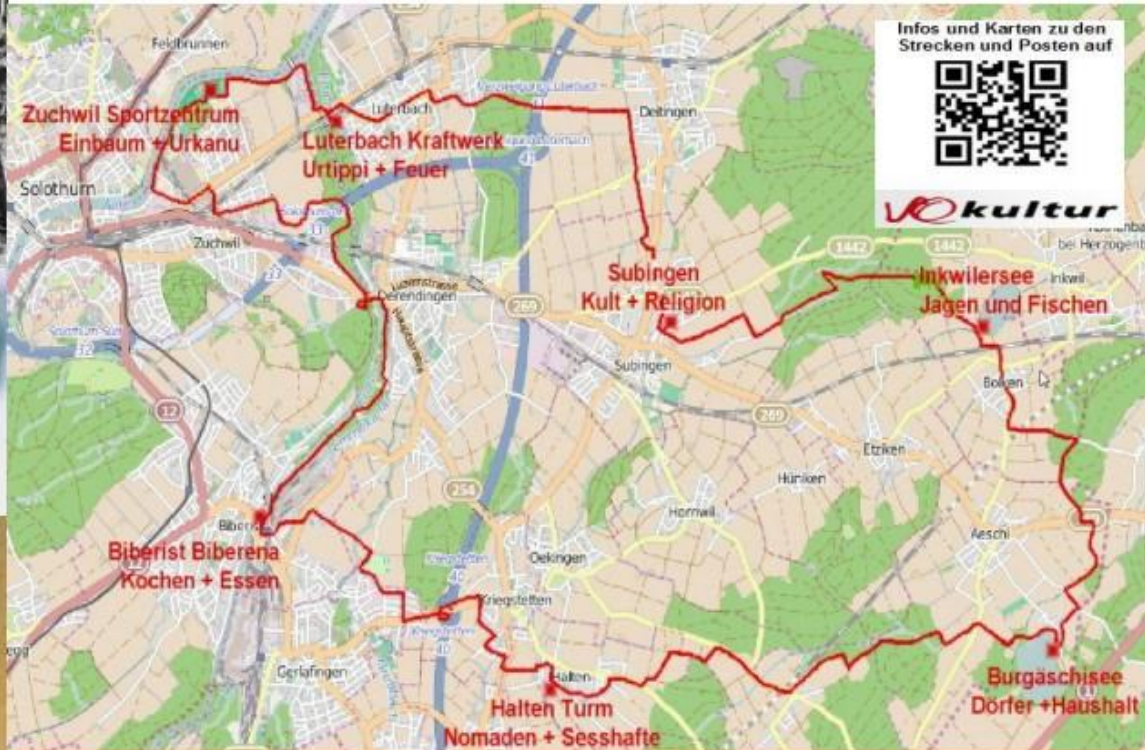
Burgäschisee: Dörfer und Haushalt - Auch Rückseite der Schautafel beachten!

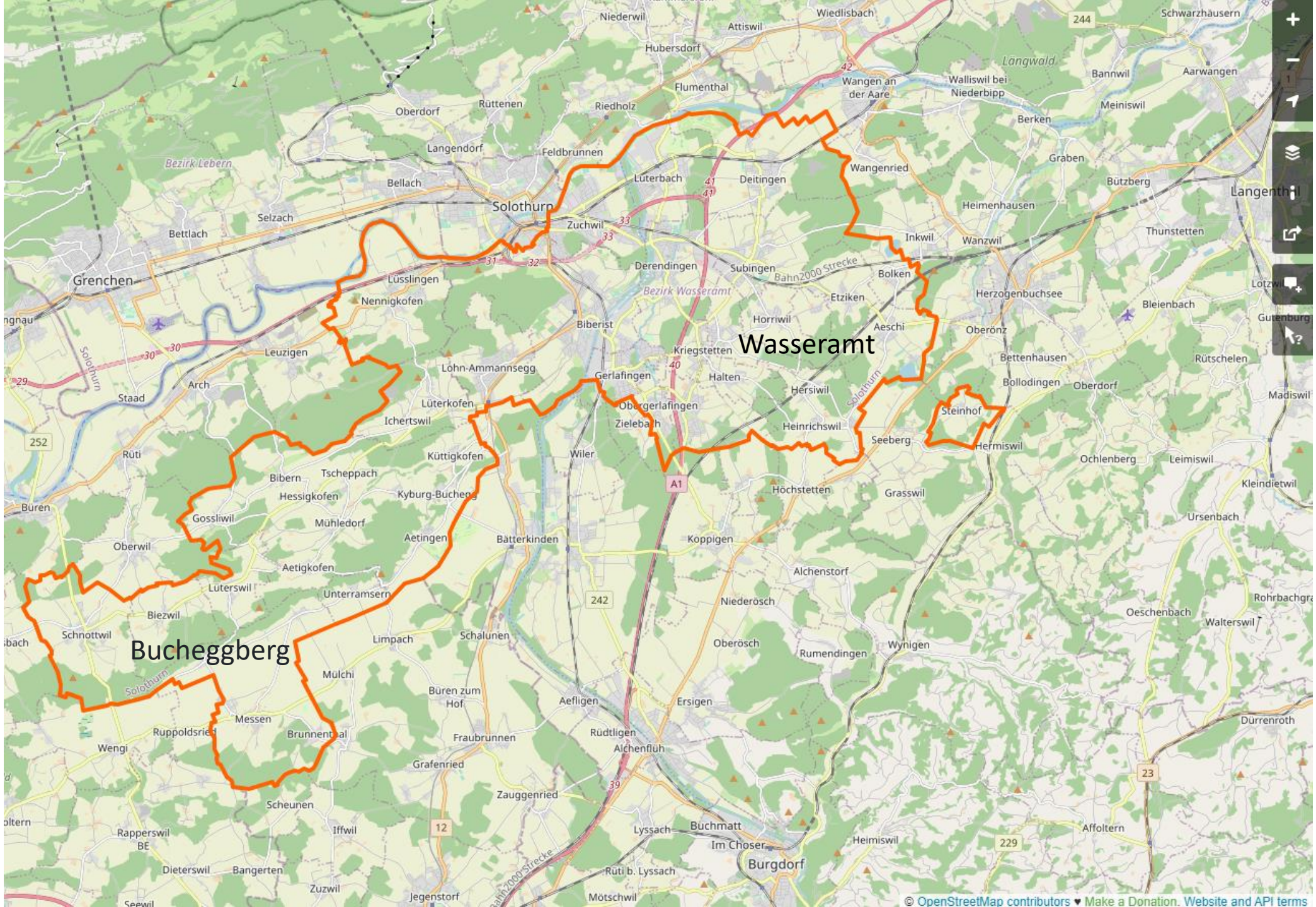
Der Burgäschisee bildete sich in einem Becken, das durch eine der letzten grossen Vergletscherungen ausgeformt worden ist. Infolge natürlicher Verlandung ist der See vermutlich auf etwa einen Fünftel der ursprünglichen Fläche geschrumpft und besitzt heute noch eine Länge von 600 m bei einer Breite von 400 m.

Um Land zu gewinnen, wurde der Seespiegel nach 1850 um etwa einen Meter abgesenkt. Eine zweite Seespiegelabsenkung, um einen weiteren Meter, erfolgte im Jahr 1943 im Rahmen der kriegsbedingten Melioration. Dies führte neben der bereits seit 1877 bekannten Fundstelle am Nordufer, zur Entdeckung zweier weiterer Pfahlbau-Siedlungen am Burgäschisee Ost und Südwest. Wenig später wurde auch die vierte Station, Burgäschisee Süd, entdeckt. Aufgrund der speziellen Funde (Mixt 2 Kulturen) wurden die Siedlungen zum UNESCO-Weltkulturerbe erklärt. Mehr Bilder und Infos sind auf der grossen Schautafel beim Restaurant Seeblick, Nähe Seebad Burgäschisee zu finden.



Foto - www.ch-info.ch



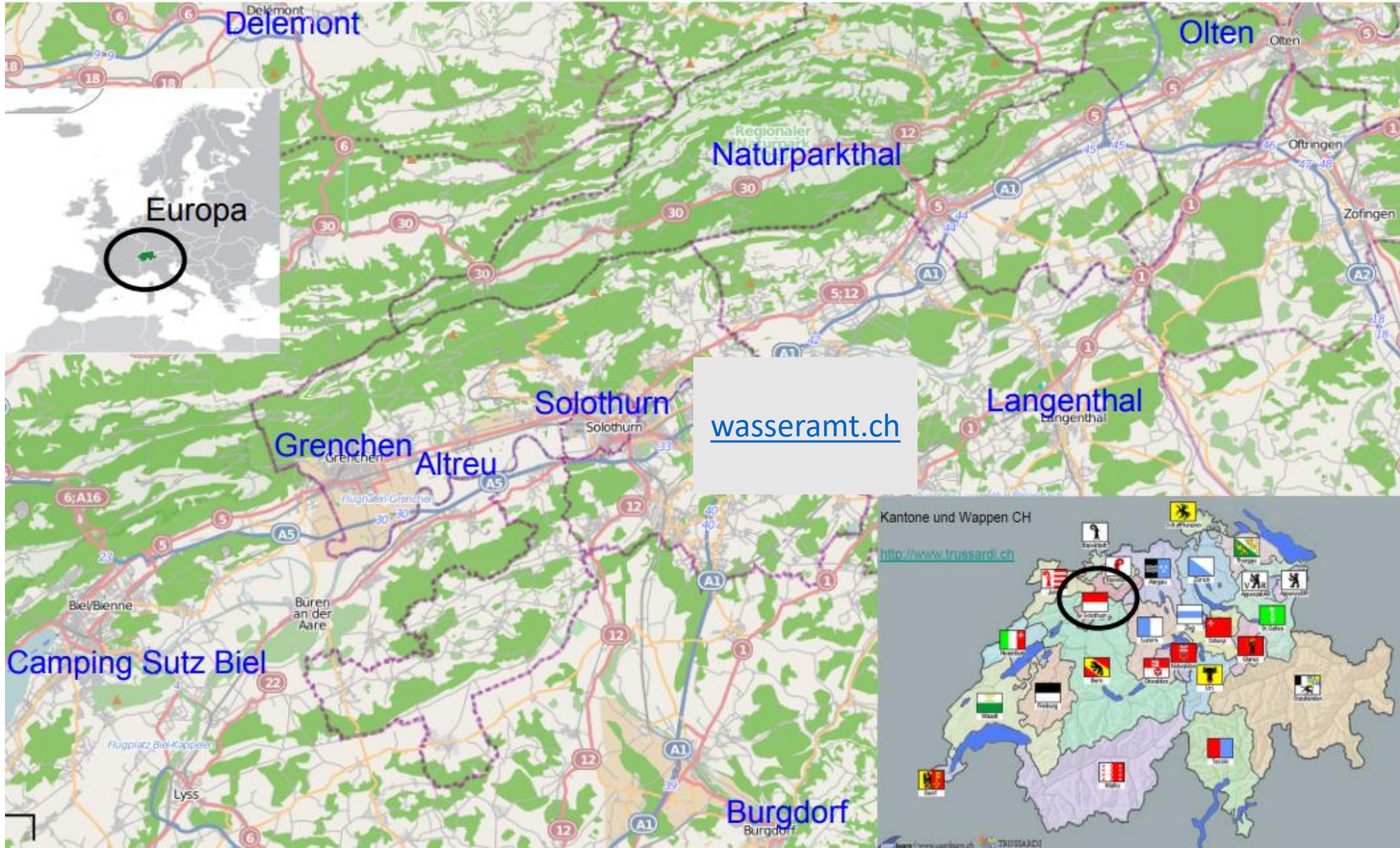


Wasseramt

Bucheggberg



Region Biel – Burgdorf – Solothurn - Langenthal – Olten - Delemont



Europa

Kantone und Wappen CH

<http://www.trussardi.ch>





Kantone und Wappen CH

<http://www.trussardi.ch>



Die wichtigsten Berge der Schweiz

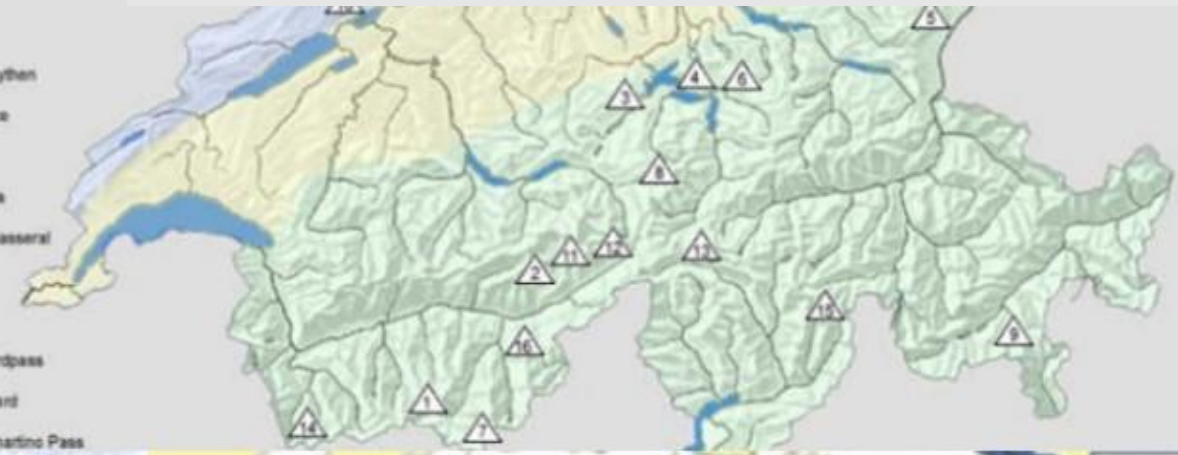
Jura Mittelland Alpen

<http://www.trussardi.ch>

Trage mit gedrückter Maustaste die Zahlen an die richtige Stelle.

Zurücksetzen

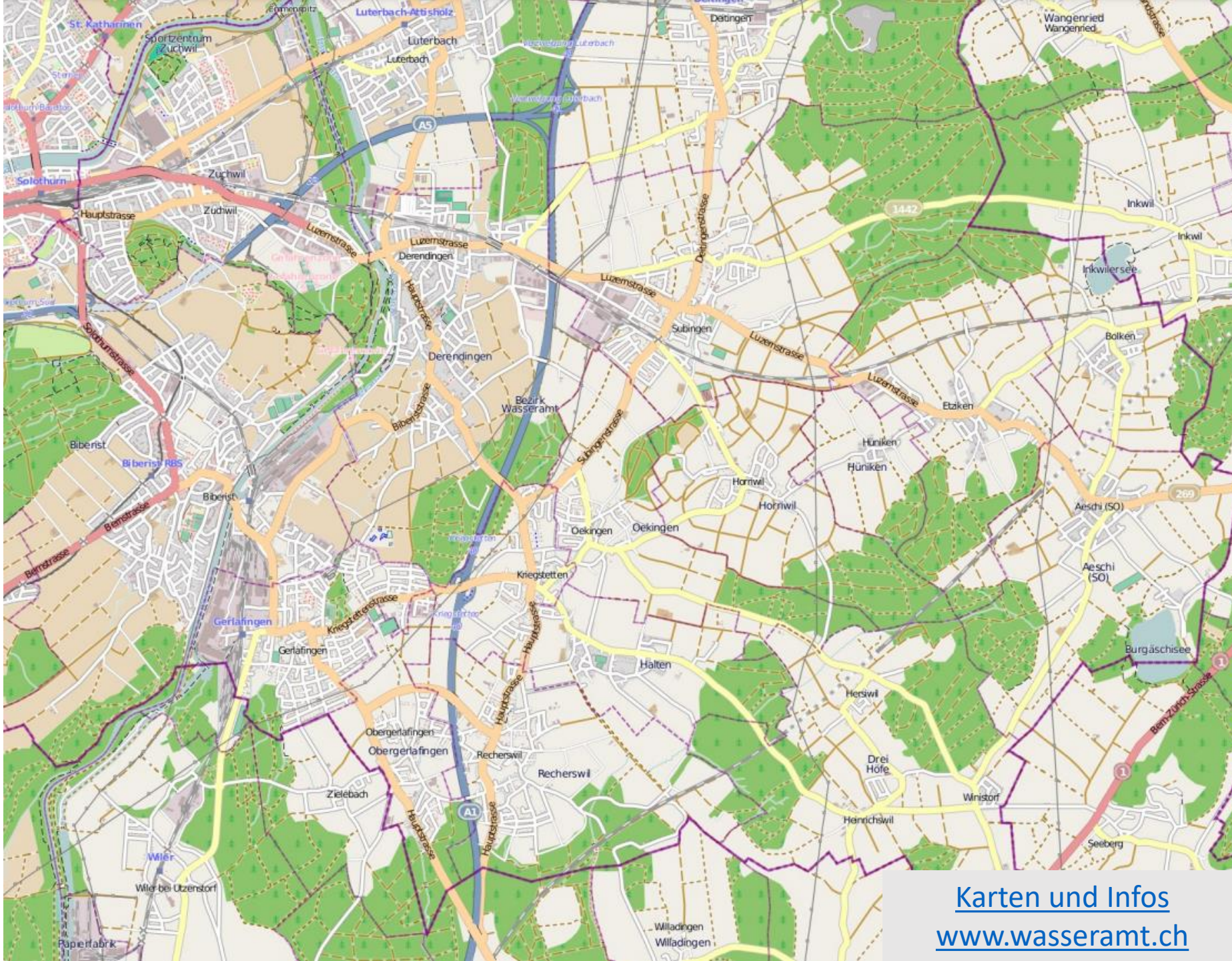
- 1 Maderhorn
- 2 Jungfrau
- 3 Pilatus
- 4 Rigi
- 5 Säntis
- 6 Grossen Mythen
- 7 Dufourspitze
- 8 Titlis
- 9 Piz Bernina
- 10 Col du Chasseral
- 11 Mönch
- 12 Eiger
- 13 St. Gotthardpass
- 14 St. Bernhard
- 15 San Bernhartino Pass



www.trussardi.ch
www.tourismus-mittelland.ch – Karten Schweiz PDF



<https://www.wasseramt.ch/wp-content/uploads/2018/01/kartewasseramt1a4hochaufl.pdf>



Wasseramt SO cc openstreetmap.org bearbeitet www.ch-info.ch

[Karten und Infos
www.wasseramt.ch](http://www.wasseramt.ch)